

Salta

Salta, capitale de la province de Salta, est située au pied de la Cordillère des Andes, dans la vallée de Lerma, à 1 187 m d'altitude.

Elle compte une population de plus de 600 000 d'habitants. Près de la moitié des habitants de la province y vivent.

La ville fut fondée le 16 avril 1582 par l'Espagnol Hernando de Lerma sur ordre de Francisco de Toledo vice-roi du Pérou dans le but de constituer une escale entre Lima et Buenos Aires, respectivement distantes de 1865 kilomètres et 1497 km.

Après l'indépendance (1816), la ville tomba dans la décadence pour une bonne partie du XIX^e siècle. Dans les années 1890, l'arrivée du chemin de fer et une nouvelle vague d'immigration relança l'économie locale.

Plus récemment, le tourisme lui a donné des ailes et une renommée certaine : la ville est surnommée « *Salta la Linda* », Salta la belle.



Comment vous y rendre ?

En voiture, en bus ou en avion, cette dernière formule étant de loin la plus pratique lorsqu'on est à Buenos Aires, et que l'on ne dispose que de peu de temps pour visiter la région.

Compter environ 20 heures de trajet en bus, ou 2 heures d'avion

Vous atterrissez sur l'aéroport international General Martín Miguel de Güemes au sud-ouest de la ville.

Possibilité de location de voitures sur place ou en ville. Mais selon les dates et la saison, il est préférable d'avoir réservé auparavant... tout comme pour l'hébergement. L'offre est conséquente et variée, pour tous les goûts et toutes les bourses. Concernant votre itinéraire, à vous de voir si vous envisagez une simple location de voiture ou un circuit tout compris avec un chauffeur guide ? Les propositions de prestations ne manquent pas, des dizaines d'agences proposent leurs services... Octobre est une bonne période pour un périple.

Climat :

Située à plus de 1 000 m d'altitude, Salta bénéficie d'un climat tempéré à doux, mais avec des saisons bien marquées, les températures moyennes varient entre 3 et 29 °C (maximales : -9°C en hiver ; + 39°C l'été)

A Salta :

La ville mérite le détour, prévoyez donc d'y passer un ou deux jours ou d'y revenir entre deux circuits. Au-delà du plaisir d'arpenter ses rues, elle compte nombre de lieux à découvrir ou à visiter : de nombreux bâtiments à l'architecture coloniale, des musées, églises, bibliothèques... :

Plaza 9 de Julio (y Monumento al General Arenales), Catedral de Salta, Iglesia y convento San Francisco, Casa de la Cultura de Salta, Palacio day-club social 20 de febrero, museo provincial de bellas artes, museo de arte contemporaneo, museo de arte etnico americano, Cabildo, Estacion de Trenes, Parque San Martin, Plaza General Güemes, Mercado Artesanal, Centro Cultural America, Campo de San Lorenzo, Convento San Bernardo, Cerro San Bernardo...

Ne manquez pas le Museo de arqueologia de alta montana avec ses « *Niños del Lullaillaco* » (momies).

Prenez le temps de vous renseigner auprès de l'office du tourisme, pour obtenir de précieux conseils sur les événements à venir, les horaires de visites, les restaurants qui vous séduiront, l'état des routes, la météo.



Profitez des promenades sympathiques qu'offre cette cité magnifique de jour...



comme de nuit, lorsqu'elle s'illumine, le surnom « *Salta la Linda* » prend tout son sens.

De nombreuses boutiques permettent de trouver les spécialités locales : artisanat, vin de pays... De nombreux bars et restaurants vous ouvrent les bras, offrez vous donc une *picada*

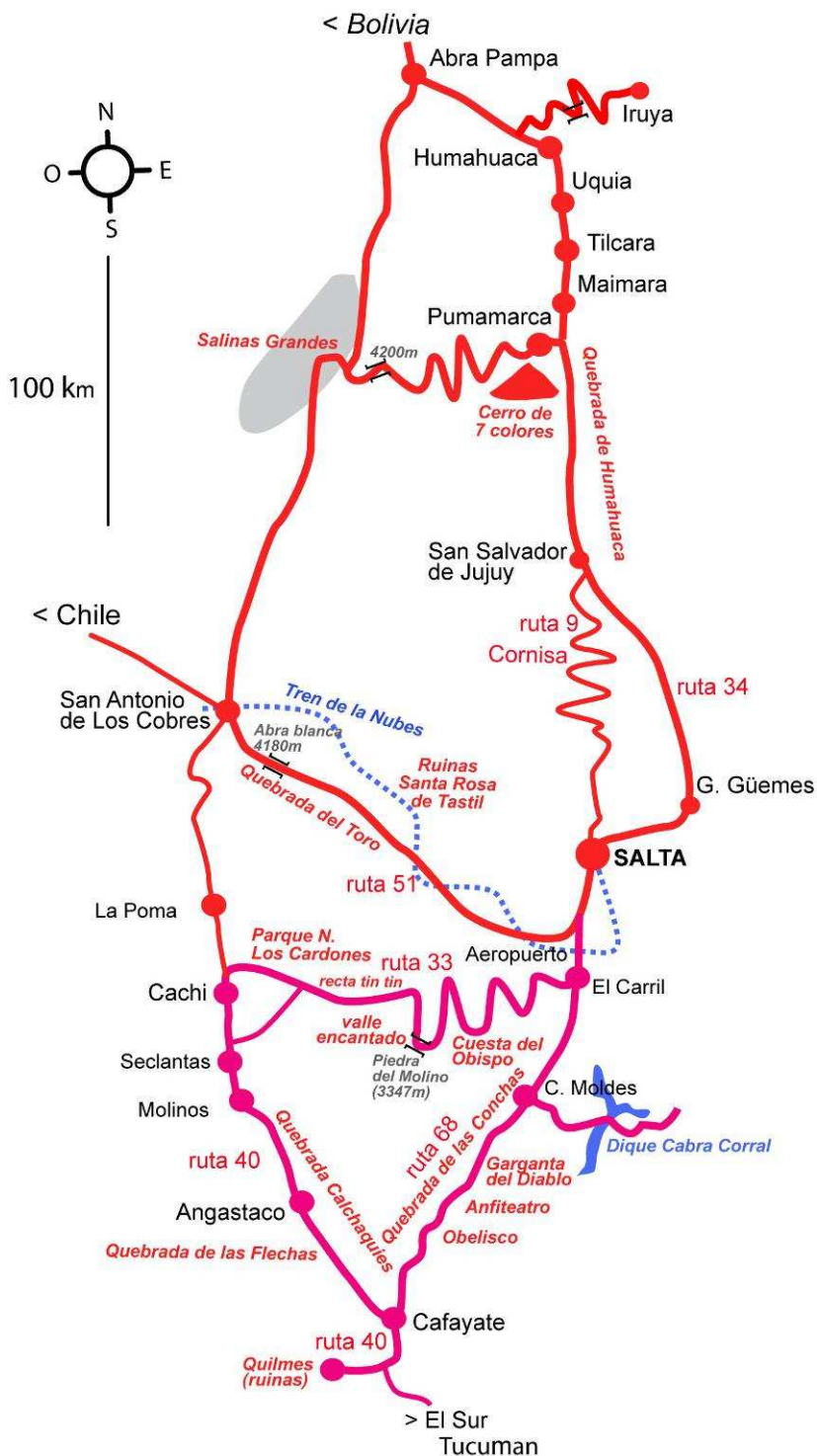


autour de la *Plaza 9 de julio* histoire de profiter de l'animation de la rue.

Pourquoi ne pas continuer la soirée dans un restaurant avec concert et spectacle ? Histoire de vous imprégner des couleurs et rythmes locaux.

Salta est située au pied du *Cerro San Bernardo* : la vue est belle, paraît-il, du sommet (un téléphérique permet notamment d'y accéder).

Si Salta vaut le détour à elle seule, la région offre également de très nombreuses possibilités de découvertes : les déserts du Nord Ouest argentin, les Quebradas, des villages typiques, carrefours historiques d'échange et de commerce, des ruines, des musées...



de nombreux itinéraires 4x4, des activités sportives tels le trekking à pied ou à cheval, le rafting...

Les paysages sont variés et d'une très grande beauté, des montagnes de toutes les couleurs, des déserts de cactus ou de sel.

Le circuit Nord avec ses paysages arides de haute altitude et ces conditions de vie que l'on devine rudes contraste fortement avec le circuit Sud et ses vertes vallées de vignobles à perte de vue.

Dépeindre en quelques lignes toutes les possibilités qu'offre cette région magnifique serait illusoire.

Un exemple d'itinéraire avec deux boucles Nord et Sud, avec les vallées *Calchaquies*, la *Quebrada de Humahuaca*, les *Salinas grandes*, etc.

Les professionnels du tourisme sont à même de vous éclairer. Ils ne manquent pas, depuis Buenos Aires, ou sur place. Que vous passiez par un prestataire ou que vous vous débrouilliez seul, il sera sans doute préférable d'anticiper avec des réservations.

Les circuits

Si vous n'avez que 4 ou 5 jours, vous devrez faire des choix douloureux, c'est un peu juste.

Si vous avez entre 7 et 10 jours ou plus, vous pouvez envisager de combiner Nord et Sud.

A vous de les composer en suivant vos envies et en décidant dans quel ordre et dans quel sens vous enchainerez. Les distances sont telles qu'il faut aussi prévoir des hébergements ailleurs qu'à Salta : Cachi, Cafayate, Pumamarca, Tilcara, Iruya, San Salvador de Jujuy...

Attention, n'oubliez pas que la route est longue ! Ces circuits comportent des

itinéraires sinueux demandant de nombreuses heures de route. Prévoir le plein de carburant, des boissons, des vêtements adaptés... et vos caméra et appareil photo. Les paysages sont exceptionnels.

El Sur...

Destination : CACHI, CAFAYATE, les vallées Calchaquies.

Un circuit sud très varié, alternance de vallées plus ou moins encaissées, vertes ou arides, de plaines fertiles, de vignobles, la végétation est changeante au fil des reliefs.

De Salta à Cachi : après les hautes plaines de Salta et la culture du tabac, vous voilà sur la Ruta 33 dans des paysages superbes : le col de la Piedra del Molino à 3600m, la Quebrada de Escoipe (alternance de gorges ocre et de végétation verdoyante), les montagnes pelées de la Cuesta del Obispo, le Parc Régional de Los Cardones. Magnifique itinéraire.

Une nuit à Cachi, village paisible aux maisons blanchies à la chaux, est bienvenue et reposante. Curieux sentiment : vous êtes sous les étoiles au beau milieu de cultures, au cœur d'un monde minéral.



A voir également dans le secteur : le village de Molinos, le site archéologique de la Paya.



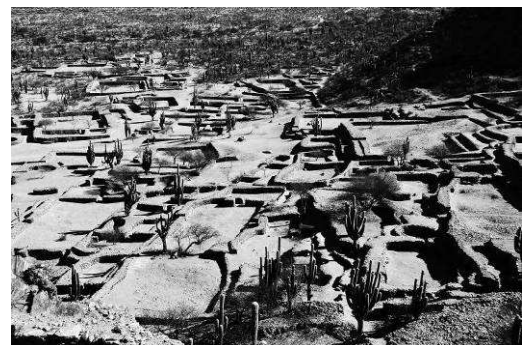
De Cachi à Cafayate : sur la route 40 en direction du Sud, vous longez la rivière Calchaqui, vous traversez la *Quebrada de las flechas*, étonnantes aiguilles naturelles dressées vers le ciel dans un paysage lunaire : grandiose.

Cafayate à l'architecture coloniale, haut lieu de culture vinicole mérite largement une halte : visites de bodegas, randonnées sympathiques : le Cerro san isidro ou la remontée du Rio Colorado (randonnée superbe mais un peu technique).

A Cafayate, ne pas oublier de déguster les fameux vins régionaux (dont le *Torrontes*). Si vous arrivez à Cafayate lors d'une fête ou une célébration, vous ne le regretterez pas !

Visitez non loin de là les ruines de Quilmes, ancien bastion fortifié de l'époque Inca. La vue depuis les hauts ne vous laissera pas indifférente.

De Cafayate à Salta : par la ruta 68, l'itinéraire par la *Quebrada de las conchas* (ou « Quebrada de Cafayate ») est magnifique, ouvrez l'œil, si vous ne voyez pas le puma, vous avez par contre des chances de voir des autruches naines (Nantus) et des perroquets. Ne pas manquer, entre autres sites, la *Garganta del diablo*, superbe amphithéâtre naturel.



El Norte...

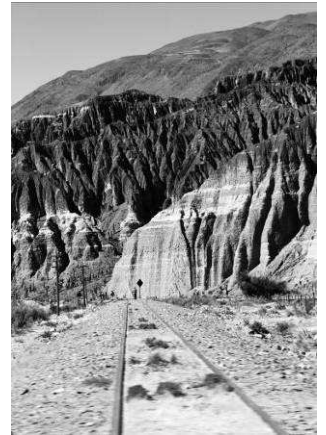
Destination : Salinas grandes, Pumamarca, Tilcara, Iruya, Humahuaca

Un circuit Nord très andin, avec passages de cols à 4000 mètres d'altitude, des paysages désertiques à perte de vue. Les villages isolés, la population typique, accueillante, les lamas, les vigognes et les rapaces, toute une ambiance qui vous transportera dans un autre monde, loin, très loin de Buenos Aires.

Salta – Antonio de los cobres - Purmamarca

Au départ de Salta, le *Tren de las Nubes* ou « Train des nuages » part une fois par semaine pour un voyage épique dans des paysages à couper le souffle et une ambiance certaine... franchissant des ravins et une trentaine de ponts métalliques. Impressionnant. Le voyage se termine à San Antonio de los Cobres, ville minière à 3 775 m d'altitude. A/R au départ de Salta, environ 15 heures ! (> office de tourisme de Salta).

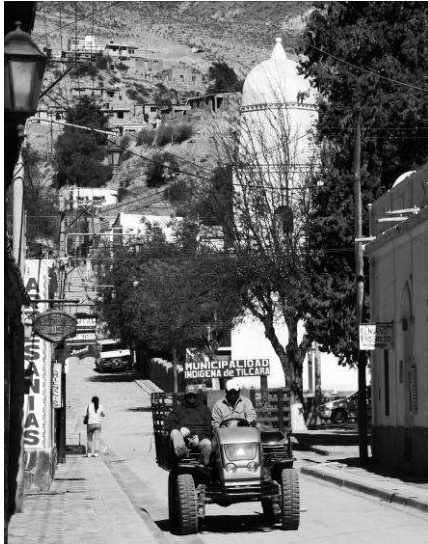
L'itinéraire en voiture (alternance de route goudronnée et de piste) permet de longer (en partie) la voie ferroviaire du fameux train des nuages jusqu'à San Antonio de los Cobres (passage du col *Abra Blanca* à 4080 mètres), de poursuivre le long de la Puna et de rejoindre les *Salinas Grandes*, désert de sel de plus de 1000 km² (le sel y est exploité).



Après le col de *Lipán*, vous redescendez vers *Purmamarca* par la *cuesta del Lipán* (impressionnant) puis la *quebrada de Humahuaca*, sculptée par le Rio Grande (Une journée longue mais inoubliable).

Purmamarca est connu pour sa montagne aux 7 couleurs (*Cerro de los siete colores*). On en fait vite le tour, mais ses ruelles, ses commerces et son marché sont une invitation à la pause. Les hébergements ne manquent pas. Artisanat très fourni tout autour de la place centrale. Peut-être s'offrir un diner en musique dans un *Pena* folklorique ? Très sympathique.





Purmamarca - Tilcara

Vous traversez la vallée de Humahuaca qui vous amène à Tilcara. Plusieurs musées à visiter dont le musée archéologique. Ne pas manquer le *Pucara de Tilcara*, village fortifié de 800 ans (site archéologique). Possibilités de randonnée à cheval : il est notamment possible de traverser les montagnes de l'Est pour rejoindre la forêt subtropicale des *Yungas*.

Tilcara – Iruya

Pour ceux qui ont le temps, pousser jusqu'à Iruya pas si loin de la Bolivie, et pourquoi pas y dormir. Un itinéraire impressionnant et magnifique pour arriver après 50 km de piste ... au bout du monde ou presque. De belles randonnées à s'offrir sous les ailes d'un condor.



Au retour, si vous ne l'avez pas déjà visité, ne manquez pas le village de Humahuaca à 2940 m d'altitude, qui fut un haut lieu de commerce.

Retour vers Salta via San Salvador de Jujuy, confluent du Rio Xibi-Xibi et du Rio Grande. Ceux qui ont le temps emprunteront la ruta 9 dite de "la Corniche", sinieuse mais superbe.

